



Auto-Expert Dariusz Wiatr
37-307 Brzóza Królewska 1017
Tel. 512124313
NIP 816-101-20-01 REGON: 363995941
www.wiatr-rzeczoznawca.pl

Wpis na listę Ministra Infrastruktury i Budownictwa RS001574

Wycena Nr: I_11_2021

z dnia: 2021/10/06

Wykonawca opinii: mgr inż. Dariusz Wiatr Wpis na listę Ministra Infrastruktury i Budownictwa RS001574

Zleceniodawca: Dom Pomocy Społecznej

Adres: Brzóza Królewska 678, 37-307 Brzóza Królewska

Zlec. pismo, znak: zlecenie telefoniczne

z dnia: 2021/10/01

Właściciel: Dom Pomocy Społecznej

Adres: Brzóza Królewska 678, 37-307 Brzóza Królewska

Zadanie: Wycena wartości

PODSTAWA OPINII

Oględziny pojazdu w dniu 05.10.2021

Pomiar powłoki lakierowej

Pomiar wysokości rzeźby bieżnika

DANE IDENTYFIKACYJNE POJAZDU

Dane: [D] X-2021

Marka: OPEL

Model pojazdu: Vivaro 1.9 CDTI E3 2.9t

Wersja: L2H1

Nr rejestracyjny: RLE 50CY

Rok prod.: 2006

Rodzaj pojazdu: Samochód ciężarowy do 3.5t

VIN: WOLJ7BCB66V640275

Nr INFO-EKSPERT	028-02233
Data pierwszej rejestracji	2006/11/07
Data oględzin	2021/10/05
Wskazanie drogomicza	193307 km
Okres eksploatacji pojazdu (2006/11/07-2021/10/06)	179 mies.
Charakter wykorzystania	Przewóz osób niepełnosprawnych
Kolor powłoki lak., (rodzaj lakieru)	złoty 2-warstwowy typu uni
Dop. masa całkow. / Ładowność	2960 kg* / 1200 kg
Rodzaj nadwozia	kombi (uniwersalne) 4 drzwiowe 9 osobowe
Liczba osi / Rodzaj napędu / Skrzynia biegów	2 / przedni (4x2) / manualna
Rozstaw osi	3498 mm
Jednostka napędowa	z zapłonem samoczynnym
Pojemność / Moc silnika	1870 ccm / 74 kW (101 KM)
Liczba cylindrów / Układ cylindrów	4 / rzędowy
Norma spalin	E3
Długość / Szerokość / Wysokość	5182 mm / 1904 mm / 1978 mm

WYPOSAŻENIE STANDARDOWE (2006.01 - 2006.12)

L.p.	Nazwa elementu wyposażenia	L.p.	Nazwa elementu wyposażenia
1	ABS - system zapobiegający blokowaniu kół	14	Siedzenie 3-osobowe w II rzędzie
2	Drzwi boczne prawe przesuwne	15	Siedzenie 3-osobowe w III rzędzie
3	Drzwi tylne dwuskrzydłowe przeszkłone	16	Szyby stałe - w II rzędzie
4	Fotel kierowcy z regulacją wysokości	17	Ściany boczne przestrzeni ładunkowej wyłożone tworzywem sztucznym
5	Fotel pasażera podwójny	18	Światła z regulacją kąta pochylecia



L.p.	Nazwa elementu wyposażenia	L.p.	Nazwa elementu wyposażenia
6	Głośniki 2 szt.	19	Światło dodatkowe STOP
7	Immobilizer	20	Tarcze kół stalowe 16"
8	Listwy boczne	21	Uchwyty do mocowania bagażu
9	Obrotomierz	22	Wspomaganie układu kierowniczego
10	Pasy bezpieczeństwa	23	Wyłożenie przestrzeni ładunkowej - mata gumowa
11	Poduszka powietrzna kierowcy	24	Zbiornik paliwa 90l
12	Przeszklenie furgonu	25	Zegar
13	Radioodtwarzacz CAR 2002		

BRAKI W WYPOSAŻENIU STANDARDOWYM POJAZDU

L.p.	Nazwa elementu wyposażenia	Wartość [PLN]
1	* Przegroda części pasażersko - bagażowej	0
2	* Ścianka działowa wysoka z oknem stałym	0

WYPOSAŻENIE DODATKOWE

L.p.	Nazwa elementu wyposażenia	Wartość [PLN]
1	Klimatyzacja	569
2	Poduszka powietrzna pasażera	173
3	+ Zamek centralny	70

OPIS ZAMONTOWANEGO W POJEŹDZIE OGUMIENIA

Koło	Marka, typ	Bieżnik [mm]	Zużycie [%]
Standardowe:	FULDA 205/65 R16C CONVEO TOUR		
Przednie lewe:	FULDA 205/65 R16C CONVEO TOUR	5.0	59
Przednie prawe:	FULDA 205/65 R16C CONVEO TOUR	4.0	71
Tylne lewe:	FULDA 205/65 R16C CONVEO TOUR	5.0	59
Tylne prawe:	FULDA 205/65 R16C CONVEO TOUR	5.0	59

STAN TECHNICZNY POJAZDU

Pojazd zakupiony jako nowy przez Dom Pomocy Społecznej w Brzozie Królewskiej. Zaadoptowany przez firmę Carpol do przewozu osób niepełnosprawnych. Pojazd wyposażony w rampę wjazdową, która nie jest uwzględniana w wycenie pojazdu na prośbę właściciela ze względu na demontaż do innych celów. Serwisowany we własnym zakresie.

Nadwozie:

Powłoka lakierowa kolor złoty z małymi zarysowaniami i zadrapaniami na drzwiach przednich lewych i prawych. Uszkodzona powłoka lakierowa (wytarta) wnętrza stopnia przy drzwiach lewych przednich. Uszkodzenie powłoki lakierowej na nadkolu tył lewa strona. Poszycie drzwi tylnych lewych zagięte w okolicach klamki. Poszycie progu prawego w okolicach drzwi przednich zagięte i uszkodzona powłoka lakierowa. Zagięta rant połączenia poszycia progu prawego z podłogą.

Podwozie:

Korozyjne wzmocnienia poprzecznego podwozia na wysokości słupka A strona lewa i prawa. Korozyjne na drążku reakcyjnym półramki przodu

Układ jezdny i zawieszenie .

Luzy na końcówkach drążków kierowniczych i wachacza strona prawa

Silnik i przeniesienie napędu:

Uruchamianie prawidłowe.

Biegi do przodu przełączanie prawidłowe. Bieg wsteczny utrudnione włożenie. Silnik zapoczenia na połączeniu skrzyni biegów z silnikiem.

Wnętrze pojazdu

Fotele przednie zabrudzone wyłożenie tapicerskie.

Wyłożenie tapicerskie fotela kierowcy przetarte .

Wyłożenie tapicerskie drzwi przednich prawych i lewych zabrudzone.

Wyłożenie tapicerskie przestrzeni tylnej odklejone w narożach okien

Brak zaśleпки w wyłożeniu tapicerskim na słupku B strona lewa

KOREKTY

WARTOŚĆ BAZOWA BRUTTO (185 mies.)		15 129 PLN
KOREKTA ZA WYPOSAŻENIE DODATKOWE		812 PLN
KOREKTA ZA PIERWSZĄ REJESTRACJĘ		481 PLN
KOREKTA ZA PRZEBIEG		2 496 PLN
KOREKTA ZA OGUMIENIE		- 300 PLN
KOREKTY RÓŻNE		- 756 PLN
W tym:	[%]	Wartość [PLN]
Stan utrzymania i dbałość o pojazd	-2.0	- 378
Korekta ze względu na serwisowanie pojazdu	-2.0	- 378

Wartość rynkowa brutto wyżej zidentyfikowanego pojazdu, określona na dzień wykonania opinii wynosi:

17900 PLN

(słownie: siedemnaście tysięcy dziewięćset złotych)

w tym VAT (23.0%) 3347.15 PLN

Wartość określono na podstawie:

- notowań wartości rynkowych z bazy pojazdów 'Komputerowego Systemu INFO-EKSPERT' na X-2021 zaakceptowanych przez wykonawcę opinii,
- korekt mających wpływ na wartość pojazdu

Wydając niniejszy dokument Rzeczoznawca zastrzega, iż nie bierze odpowiedzialności za wartości danych nie związanych ze zleceniem, wady ukryte pojazdu i takie, których stwierdzenie wymaga zastosowania dodatkowych specjalistycznych pomiarów lub warsztatowych badań stanowiskowych głównych zespołów, podzespołów i układów (w tym badań związanych z pomiarem geometrii układu zawieszenia lub pomiarem punktów bazowych karoserii po jej naprawie powypadkowej), o ile nie zostały one przez Zleceniodawcę zamówione.

Ocenę sporządzono w 2 egzemplarzach.

Rzeczoznawca Techniki Samochodowej
mgr inż. Dariusz Wiatr
Lista Ministerstwa Infrastruktury (RS001574)
tel. 512 124 313
www.wiatr-rzeczoznawca.pl

Brzoza Królewska dnia 06.10.2021

Dariusz Wiatr
wycenę sporządził
certyfikowany rzeczoznawca
pieczęć i podpis

AUTO-EXPERT Dariusz Wiatr
37-307 Brzoza Królewska1017
NIP 816-101-20-01 REGON 363995941
tel. (48) 512 124 313
www.wiatr-rzeczoznawca.pl

Wykonawca opinii: mgr inż. Dariusz Wiatr Wpis na listę Ministra Infrastruktury i Budownictwa RS001574

Zleceniodawca: Dom Pomocy Społecznej

Adres: Brzóza Królewska 678, 37-307 Brzóza Królewska

Zlec. pismo, znak: zlecenie telefoniczne

z dnia: 2021/10/01

Właściciel: Dom Pomocy Społecznej

Adres: Brzóza Królewska 678, 37-307 Brzóza Królewska

Zadanie: Wycena wartości

DANE IDENTYFIKACYJNE POJAZDU

Dane: [D] X-2021

Marka: OPEL

Model pojazdu: Vivaro 1.9 CDTI E3 2.9t

Wersja: L2H1

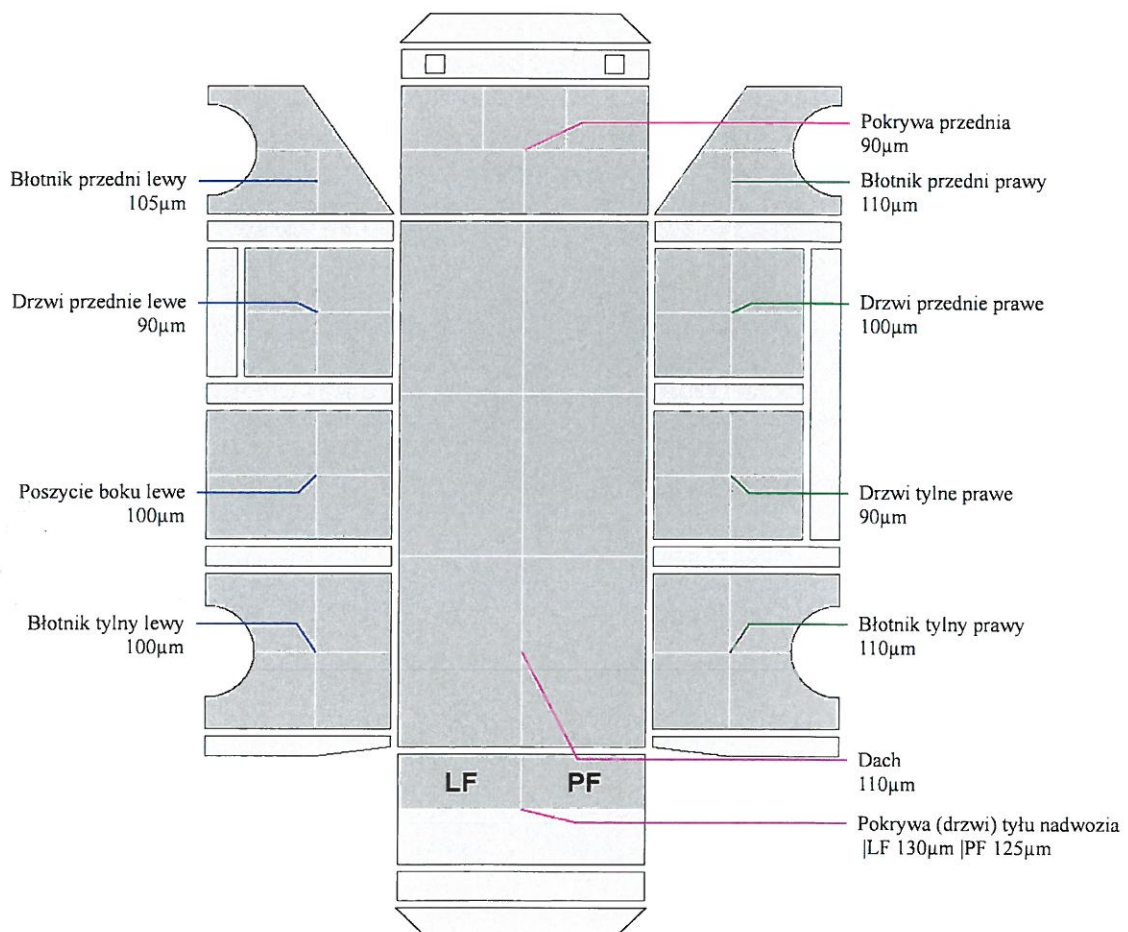
Nr rejestracyjny: RLE 50CY

Rok prod.: 2006

Rodzaj pojazdu: Samochód ciężarowy do 3.5t

VIN: WOLJ7BCB66V640275

OPIS POWŁOKI LAKIEROWEJ



DOKUMENTACJA FOTOGRAFICZNA

do wyceny nr:I_11_2021

z dnia:2021/10/06

DANE IDENTYFIKACYJNE POJAZDU

[D]X-2021

Marka: OPEL

Model pojazdu: Vivaro 1.9 CDTI

E3 2.9t

Wersja: L2H1

Nr rejestracyjny: RLE 50CY

Rok prod.:2006

Rodzaj pojazdu: Samochód ciężarowy do 3.5t



20211005_163946_resized



20211005_163953_resized



20211005_164004_resized



20211005_164013_resized



20211005_164143_resized



20211005_164414_resized



20211005_164427_resized



20211005_164455_resized

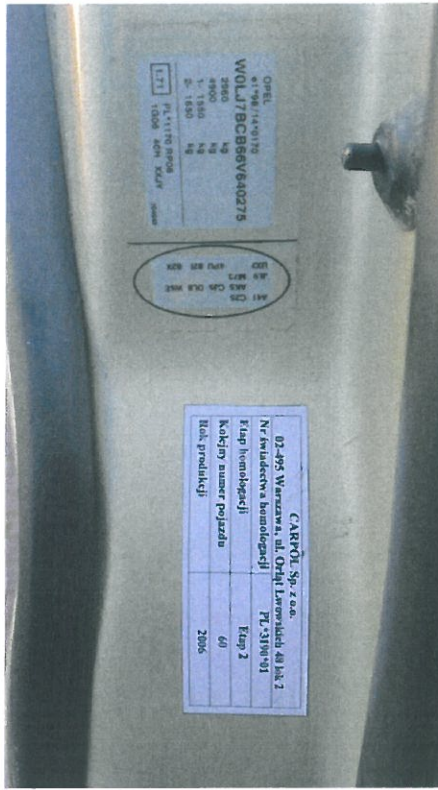


20211005_164606_resized

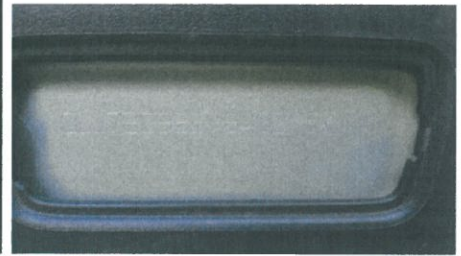




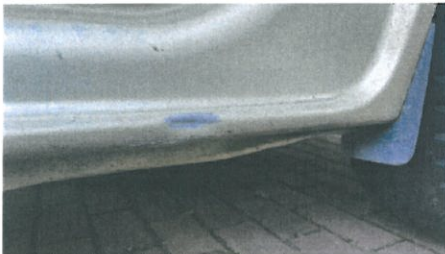
20211005_164654_resized



20211005_164721_resized



20211005_164758_resized



20211005_164840_resized



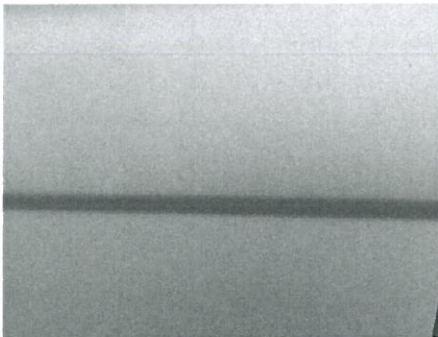
20211005_164901_resized



20211005_164933_resized



20211005_165036_resized



20211005_165415_resized



20211005_165436_resized



20211005_165444_resized



20211005_165523_resized

0

